



EXPLOTACIÓN Y MANTENIMIENTO DE SISTEMAS DE ABASTECIMIENTO

Dentro del ámbito de negocio de las Infraestructuras Hidráulicas, SICE desarrolla servicios de Ingeniería, Construcción, Conservación, Operación y Mantenimiento, así como otros trabajos altamente cualificados derivados de su profundo conocimiento de estos sistemas, y de su larga presencia en los mercados. Baza su actividad en el Ciclo Integral del Agua, captación, potabilización, hasta la depuración y reutilización del agua y finalmente, el retorno a su medio natural.

Las infraestructuras en las que SICE centra su actividad van desde grandes infraestructuras, como presas o canales de distribución y riego, a fuentes ornamentales urbanas, pasando por sistemas de abastecimiento (ETAPs, conducciones), saneamiento (EDARs, colectores, alcantarillado, reutilización de efluentes) y desalación.

Aplicado tanto a Redes de Abastecimiento en Alta o Baja, así como Estaciones de Tratamiento de Agua Potable, SICE presta servicios de Explotación, Operación y Mantenimiento, con personal propio altamente cualificado.

Gestión de personal, mantenimientos ordinarios y especializados, operación del sistema, gestión energética y optimización de consumos, gestión de residuos, control analítico, etc. son algunas de las tareas desempeñadas por SICE.

OBJETIVOS

SICE siempre plantea el control del proceso de tratamiento de agua, con el objetivo doble de lograr un servicio ininterrumpido del suministro, así como de lograr la mejor calidad del agua, atendiendo a todos y cada uno de los requisitos que se indican en la legislación vigente.

Las labores que componen la explotación y mantenimiento de un Sistema de Abastecimiento, se pueden clasificar en dos apartados:

- **Operación del Sistema:** Conjunto de labores en el manejo de la instalación a través del conocimiento de los valores de los parámetros que definen el estado de los diferentes procesos de tratamiento.
- **Mantenimiento de la infraestructura y sistemas anejos:** Conjunto de actividades destinadas a conseguir un perfecto estado de funcionamiento de las instalaciones para asegurar la captación, tratamiento-potabilización, transporte y suministro en alta, del agua



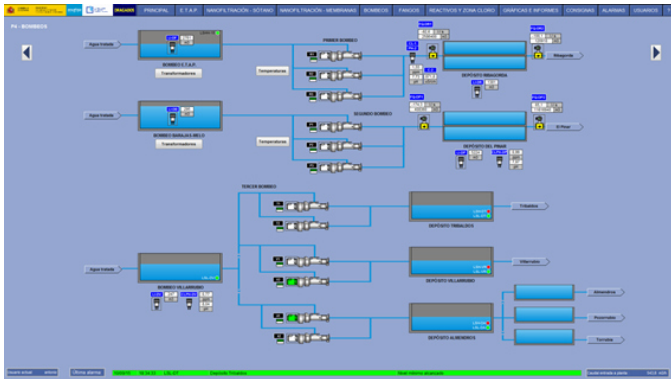
SERVICIOS DE OPERACIÓN Y CONTROL

Supervisión

Realización de un seguimiento de cada una de las máquinas, equipos y elementos constituyentes de los procesos unitarios en lo referente a su funcionamiento normal dentro del proceso.

Operación

Manejo y/o accionamiento de elementos, máquinas, ajuste de intervalos, etc., cuyo funcionamiento suponga intervención manual, de forma continua o discontinua.



Control de proceso

Mediante un programa de comprobación de caudales, de muestreos de agua en diferentes puntos del sistema y la ejecución de análisis, cuyos resultados permiten actuar sobre cada elemento, área y conjunto de las instalaciones por razón de adaptación a nuevas condiciones de funcionamiento.

Cumplimentación de partes

Cumplimentación de los partes diarios de explotación de las instalaciones, partes de incidencias y averías, partes de mantenimiento preventivo y control del sistema.

Gestión de residuos

Identificación, almacenamiento segregado, retirada por gestor autorizado, control de producción, etc.

Gestión de los consumos

Optimización de consumos eléctricos (análisis y optimización de tarifas eléctricas)

Históricos de consumos

Control de los reactivos: (control del consumo, optimización de las dosis, análisis de emplear nuevos reactivos, ratios, etc.

Prevención de Riesgos

Evaluación de riesgos, formación, EPIs, vigilancia médica, coordinación, protocolos de trabajo, etc.

Gestión Administrativa

Facturación, pedidos, certificaciones, etc.

SERVICIOS DE MANTENIMIENTO

SICE ofrece una solución integral de mantenimiento de todas las instalaciones, que comprende:

Mantenimiento electromecánico Preventivo:

Todas las operaciones que se realizan para el cuidado de los equipos eléctricos y mecánicos, con el fin de evitar averías y paradas, reducir al máximo los costes del mantenimiento correctivo y la parada del proceso de tratamiento.

Mantenimiento electromecánico Predictivo:

Operaciones para el control del estado de funcionamiento de los equipos, con el objetivo de predecir averías y proceder a la rápida reparación en el momento de fallo. Se basa en el conocimiento permanentemente del estado y operatividad de las instalaciones.

Mantenimiento electromecánico Correctivo:

Trabajos de reparación de equipos, al detectarse una anomalía o parada del mismo, para devolverlos a su normal funcionamiento.

Mantenimiento Metroológico:

Calibración y ajuste periódico de equipos de medida en continuo y de la instrumentación de las instalaciones. Requiere un alto grado de especialización (sondas, caudalímetros, etc.)

Mantenimiento Reglamentario:

Para cumplir con la legislación vigente en materia de equipos específicos, realizado por empresas especializadas y autorizadas para ello (CT, CBT, etc.)

Mantenimientos Especializados:

Mantenimiento de ciertos tipos de maquinaria y sistemas, que dada su complejidad, o por estar sujetos a normativas especiales, hacen que en su mantenimiento deban intervenir empresas especializadas.

Control analítico:

conocer los valores de los parámetros de las aguas del proceso.

Conservación:

La conservación de las instalaciones engloba los trabajos necesarios para mantener en los equipos, la obra civil, edificios y resto de instalaciones, en un estado adecuado (pintado, fugas, carpintería, jardinería, desratización, etc.)

